

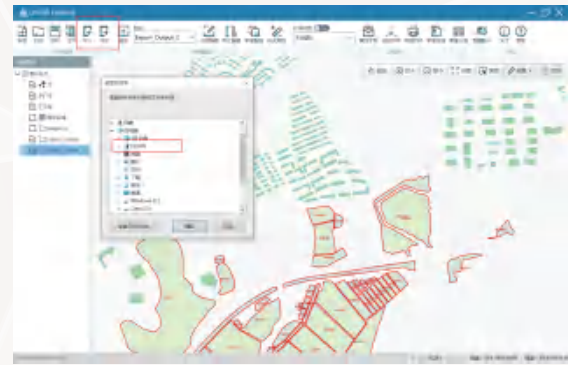
应用软件

2 集智通 ·专业GIS采集软件



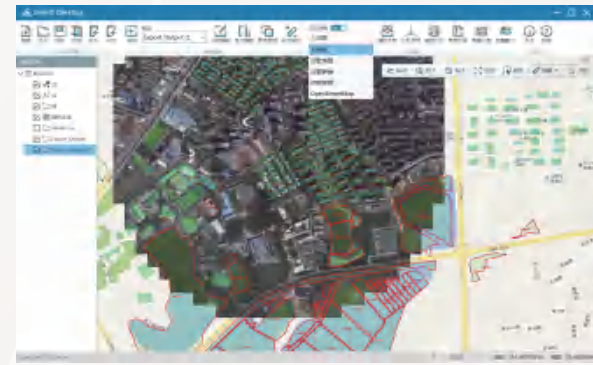
数据一键导入/导出

支持直接从桌面端软件进行和移动端设备的项目导入导出，方便快捷。



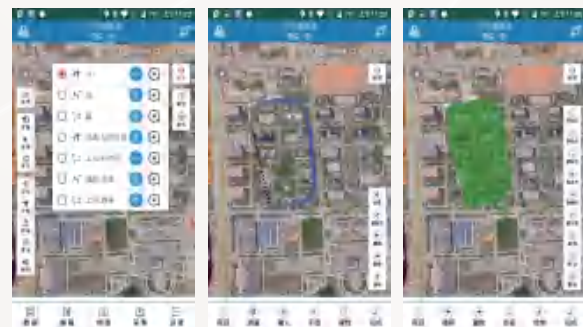
多源地图组合浏览

桌面端软件可加载矢量、栅格地图，并支持与在线地图叠加显示，软件提供了天地图、谷歌地图、谷歌影像等在线地图。



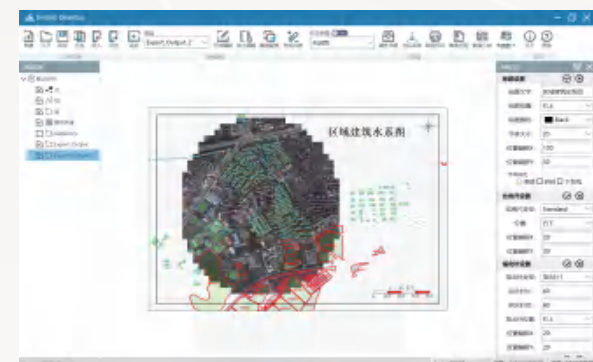
多模式空间数据采集与编辑

软件支持GNSS定位、图上勾绘、输入坐标采集多种点线面数据采集模式。具有丰富的矢量地图编辑功能，支持要素移动、复制功能，具有面分割、面合并、面裁切功能，满足野外作业现场编辑的需求。



多种专题图展现与制图打印

软件具有强大的专题图制作、制图打印功能，支持按属性渲染、标签标注，可快速添加比例尺等地图元素。



产品技术参数

UT101 北斗坚固型平板终端

产品型号	UT101	
系统配置	操作系统	Android 9.0
	处理器	八核2.3GHz
	RAM	4GB
	ROM	64GB
	扩展存储	支持MicroSD存储扩展，最大支持128GB
GNSS	卫星接收	GPS /GLONASS /Galileo /BDS
	定位精度	单点定位：2-5m
	更新频率	1HZ
屏幕特性	屏幕尺寸	10.1英寸
	分辨率及类型	1920*1200，全贴合工艺，阳光下清晰可视
	触屏类型	电容屏幕，支持多点触控
数据通讯	数据线接口	USB-TypeC，支持OTG
	运营商网络	GSM/CDMA/CDMA2000/WCDMA/ TD-SCDMA/ TD-LTE/FDD-LTE(NANO-SIM卡)
	WiFi	802.11 a/b/g/n/ac (2.4 & 5GHz)
	蓝牙	Bluetooth 4.2
防护及环境特性	NFC	13.56MHz，工作距离0-3cm
	防尘防水	IP67
	抗跌落	1.2m
	工作温度	-10℃~+55℃
传感器及多媒体	存储温度	-40℃~+70℃
	传感器	电子罗盘、加速度传感器、光线传感器、霍尔传感器
	摄像头	后置摄像头1300W像素（双闪光灯），前置摄像头500W像素
物理特性	音频	话筒、扬声器，3.5mm耳机接口
	尺寸	268mmx183.6mmx13.3mm（长x宽x厚）
电池	重量	<800g
	电池电压	3.8V ,9000mAh
	使用时间	8小时
	充电性能	QC2.0快充

* 实际参数以产品技术文档为准，合众思壮拥有最终解释权 * GNSS产品的定位精度和可靠性可能随多路径、障碍物、卫星几何位置和大气条件等异常情况而变。



UT101 北斗坚固型平板终端

经销商信息

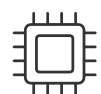


UT101 北斗坚固型平板终端

UT101平板终端采用10.1寸大屏幕，9000mAh大容量电池，安卓9.0操作系统，8核高性能处理器，标配专业GNSS定位模块，大容量存储，保障行业用户对海量数据的高效处理，满足行业用户的高性能需求。产品支持多种扩展配件，方便用户在不同场景下的使用。



性能



旗舰配置

采用八核2.3GHz处理器，搭载Android9.0操作系统，保障海量数据的高效处理，先进的制程工艺提升运算性能的同时大幅度降低了运行功耗。



全星座卫星接收

设备标配GNSS定位模组，支持GPS/GLONASS/Galileo/BDS全星座卫星系统定位。



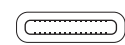
10.1寸大屏

设备采用10.1寸大屏，阳光下清晰可视，支持电容触控笔，可实现对设备的精准触控。



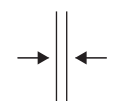
无线数据通讯

支持中国移动、电信、联通网络，对全球网络频段进行了适配，全球范围内乐享高速上网。



TYPE-C接口

采用USB Type-C接口设计，支持正反方向任意插拔，接口使用寿命可达10000次，配套的数据线进行了专门的加固处理，保障产品使用的耐久性。



轻薄机身

在不牺牲产品防护及续航性能的前提下，UT101厚度做到了13.3mm，大屏设备也能轻松掌握。



丰富的内置传感器

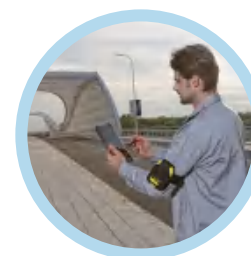
内置电子罗盘、加速度传感器、光线传感器，霍尔传感器，满足多种需求。



应用行业

国土行业：

- 土地利用变更调查
- 地理国情监测
- 土地确权
- 卫片执法检查



林业行业：

- 森林资源清查
- 造林核查
- 野生动物保护
- 退耕还林还草



农业行业：

- 土壤养分分布调查
- 精确农业管理
- 土地面积和边界测量



水利行业：

- 水利水电勘测
- 水资源保护和水环境检测
- 河道管理



电力行业：

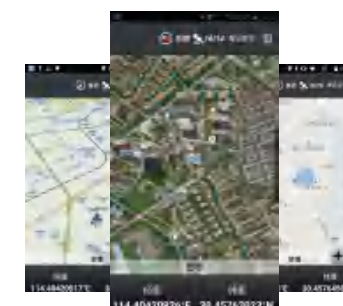
- 配电线路巡检
- 杆塔数据采集
- 电力设施数据采集
- 线路抢修定位

应用软件

1. Mobile GIS 通用GIS采集软件

多种地图数据

内置离线地图数据包，可作为采集地图和导航路径规划，支持百度在线卫星影像及矢量地图的叠加。



移动互联作业

借助GIS Office软件可以实现作业人员位置监控、消息广播和作业文件回传等功能，方便快捷。



GIS数据采集

符合作业流程，操作简便、录入高效，支持点、线、面空间数据的采集和各种属性的采集。



专业导航

多种导航模式，支持照片导航、沿路导航、直线导航等功能。



特征库

支持采集属性的自定义，满足不同行业对采集要素符号及属性的自定义需求。



多坐标系显示

强大的坐标转换功能，支持三参、四参、七参转换，支持多坐标系系统坐标同时显示。

